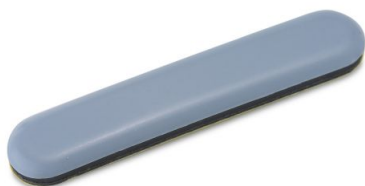


Mod.3514 Deslizador mueble adhesivo 75X16 mm



Referencia: 3514-7-
EAN-13: 8414419351479
Marca: Inofix

Color: gris



Descripción general

Descripción

Patines deslizadores de PTFE (polytetrafluoroethylene), fijación adhesiva. Patines de máxima calidad, además de ser excelentes para el desplazamiento de muebles y electrodomésticos, garantizan la máxima protección para todo tipo de superficies.

Propiedades

Patín de PTFE.
Material de máxima calidad.
Apto para todo tipo de superficies.
Fijación adhesiva o tornillo según modelo.

Aplicaciones

Patines que cubren los extremos en contacto con el suelo de patas de sillas, mesas y otro mobiliario.
Protegen el suelo de rayas o arañazos.
Reducen el ruido al mover los muebles Permiten mover muebles o electrodomésticos fácilmente.

Instalación

Modelos adhesivos

Limpie la superficie en la que se va a instalar el patín con un paño humedecido con alcohol.
Retire el papel protector del adhesivo.
Presione con fuerza el patín para que quede bien pegado.

Modelos con tornillo

Con una broca de Ø 3mm, haga un agujero en el centro de la pata marcado.
Coloque el tornillo en el patín y atorníllelo en el orificio.

Modelos con clavo integrado

Con una broca de Ø1,5mm, haga un agujero en el centro de la pata marcado.
Con la ayuda de un martillo, golpee en el centro del patín para introducirlo en el orificio.

Consejos y Trucos

Modelos de fijación con clavo integrado -> Especial atención en la instalación: no clave el patín directamente a la pata

con el martillo. Siga las instrucciones de instalación.

Características

Color	gris
Tipo Fijación	Fijación adhesiva

Acabados

Color	gris
-------	------

Dimensiones

Largo artículo (cm)	7.5
Ancho artículo (cm)	1.6
Alto artículo (cm)	0.5

Datos packaging

Unidad de contenido	Pieza
Cantidad de contenido	4.00
Producto empaquetado: largo (cm)	8,50
Producto empaquetado: alto (cm)	17,00
Presentación	blister