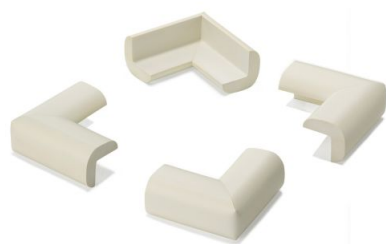


## Mod.5002 Protector de cantos acolchado



Referencia: 5002-2-  
EAN-13: 8414419012592  
Marca: Inofix

Color: blanco



### Descripción general

#### Descripción

Protector de cantos acolchado, fijación adhesiva. Protector blando y seguro para cubrir los cantos peligrosos. Al estar hechos de espuma flexible tienen una capacidad de amortiguación excelente en caso de golpe.  
Complementables a los rollos acolchados 500

#### Propiedades

Material: Caucho de espuma flexible, sin látex ni agentes tóxicos.  
Protege de daños accidentales por colisión.  
Aplicable en mesas, sillas y otro mobiliario con cantos peligrosos.  
Fijación adhesiva.

#### Aplicaciones

Protectores de golpes

#### Instalación

Limpiar con un paño y alcohol la superficie donde colocar el protector.  
Despegar una de las caras de los papeles del adhesivo y pegarlos en el protector de cantos.  
Retirar el papel del adhesivo y pegar el protector en la esquina.  
Esperar 24 horas para obtener el máximo rendimiento del adhesivo.

#### Consejos y Trucos

Colocar un protector por encima y otro por debajo de la esquina para conseguir una protección por ambos lados.

Complementar con los rollos protectores acolchados 5003-2- y 5003-4-.

#### Características

Color	blanco
Tipo Fijación	Fijación irrelevante

## Acabados

Color	blanco
-------	--------

## Dimensiones

Largo artículo (cm)	5.2
---------------------	-----

Ancho artículo (cm)	5.2
---------------------	-----

Alto artículo (cm)	2.4
--------------------	-----

## Datos packaging

Unidad de contenido	Pieza
---------------------	-------

Cantidad de contenido	4.00
-----------------------	------

Producto empaquetado: largo (cm)	10,80
----------------------------------	-------

Producto empaquetado: ancho (cm)	2,60
----------------------------------	------

Producto empaquetado: alto (cm)	19,90
---------------------------------	-------

Presentación	blister
--------------	---------

## Enlaces

video	<a href="#">Seguridad Infantil - Protectores de Cantos</a>
-------	--