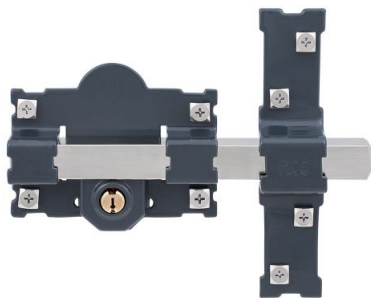


Cerrojo FAC 101L/105



Referencia: 01858
EAN-13: 8422621018585
Marca: FAC

Longitud Bombillo: 90 mm
Acabado: Pintado



Descripción general

Cerrojo con barra de 18mm y placa de 105 mm. Diferentes aplicaciones. Cerradero fabricado en chapa de acero de 3mm de espesor.

Características

Longitud Bombillo	90 mm
Acabado	Pintado
Tipo de llave	Serreta
Número de llaves	3
Longitud bombillo (mm)	90
Tipo de bombillo	Redondo
Mecanismo de accionamiento	Piñón
Accionamiento interior	Llave
Apertura dcha/izda	Dcha/Izda

Acabados

Acabado	Pintado
---------	---------

Dimensiones

Peso artículo (kg)	1,18
--------------------	------

Datos packaging

Unidad de contenido	Pieza
Cantidad de contenido	1.00
Producto empaquetado: peso (kg)	1,29
Producto empaquetado: largo (cm)	14,20
Producto empaquetado: ancho (cm)	21,50
Producto empaquetado: alto (cm)	10,00
Presentación	caja