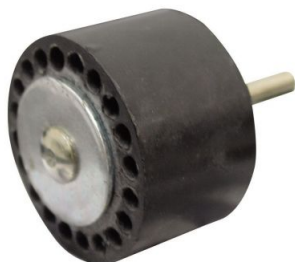


Porta manguitos cilíndrico Tipo EM



Referencia: EM4530
 EAN-13: 8435130701947
 Marca: Calflex

Medidas: Ø 45 x 30 mm.



Descripción general

Expansión mecánica. Recomendado en el caso de no poder obtener el mínimo de giros requeridos para el tipo EC.

Características

Medidas	Ø 45 x 30 mm.
Ø (mm)	45
Alto (mm)	30
Ø vástago (mm)	6
Velocidad máx. (r.p.m.)	13.000

Datos packaging

Unidad de contenido	Pieza
Cantidad de contenido	1.00

Clasificación

AECOC	· SECTOR FERRETERÍA Y BRICOLAJE / HERRAMIENTAS / ACCESORIOS Y CONSUMIBLES DE HERRAMIENTAS / ABRASIVOS (08040808)
-------	--