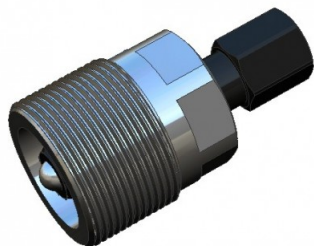


## EXTRACTOR DE BOMBA DE INYECCION FORZA



Referencia: 60120  
 EAN-13: 8424427897999  
 Marca: FORZA

Rosca: M32x1,5  
 Largo: 53



- Compatibilidad amplia: Este extractor es compatible con una amplia gama de bombas de inyección de alta presión, asegurando su utilidad en diferentes modelos y marcas de vehículos.
- Durabilidad y resistencia: Fabricado con materiales de alta calidad, el extractor es extremadamente duradero, soportando el uso continuo en entornos de taller exigentes.
- Mayor seguridad y precisión: Al sujetar el piñón firmemente, el extractor previene deslizamientos y daños en el sistema de inyección, protegiendo componentes costosos y delicados.
- Facilidad de uso: Su diseño ergonómico y su compatibilidad con procedimientos estándar permiten una manipulación sencilla y eficiente, reduciendo el tiempo de mantenimiento.

### Descripción general

El extractor de bomba de inyección es una herramienta especializada diseñada para sujetar de manera segura el piñón que acciona la bomba de combustible de alta presión, durante el proceso de desinstalación de la bomba. Esta herramienta es esencial para realizar el mantenimiento o reemplazo de la bomba de combustible en sistemas de inyección de vehículos, garantizando que el piñón no se desplace o dañe durante la operación.

El extractor se caracteriza por su robustez y precisión, ofreciendo una sujeción firme y evitando daños en componentes delicados del sistema de inyección.

Con un diseño ergonómico y materiales de alta calidad, este extractor asegura una operación eficiente y segura, minimizando el riesgo de errores o accidentes durante el proceso de mantenimiento.

Además, es compatible con la mayoría de los sistemas de inyección modernos, siendo una herramienta indispensable para talleres automotrices y mecánicos especializados.

Este producto tiene una equivalencia directa con el modelo Klann KL-0580-21, lo que lo hace compatible con procedimientos estándar en la industria automotriz.

### Recomendaciones de uso

Asegúrese de que el vehículo esté apagado y que el sistema de combustible esté despresurizado antes de usar el extractor.

Verifique que el extractor esté correctamente alineado con el piñón antes de aplicar fuerza.

Use herramientas de medición para garantizar que el piñón está completamente sujeto antes de proceder con la extracción.

Realice la extracción en un área limpia y libre de contaminantes para evitar que partículas entren en el sistema de inyección.

Después de usar el extractor, revise los componentes de la bomba y el piñón para asegurarse de que no haya daños antes de reinstalar la bomba.

### Recomendaciones de mantenimiento

**Limpieza regular:** Después de cada uso, limpie el extractor con un paño seco para eliminar residuos de aceite o suciedad, evitando la corrosión y asegurando su longevidad.

**Lubricación periódica:** Aplique lubricante a las partes móviles del extractor para mantener su funcionamiento suave y prevenir el desgaste prematuro.

**Almacenamiento adecuado:** Guarde el extractor en un lugar seco y protegido, evitando la exposición a la humedad y

asegurando que esté listo para su próximo uso sin daños.

### Características

Rosca	M32x1,5
Largo	53

### Certificaciones

Garantía	Ilimitada por defecto de fabricación
Certificación	ISO 9001 & ISO 14001

### Datos packaging

Unidad de contenido	Pieza
Cantidad de contenido	1
Producto empaquetado: largo (cm)	4,50
Producto empaquetado: ancho (cm)	4,20
Producto empaquetado: alto (cm)	7,00
Presentación	Caja de cartón forza

### Clasificación

UNSPSC	· Herramientas y Maquinaria General / Herramientas de mano / Llaves inglesas y guías / Extractores (27111712)
AECOC	· SECTOR FERRETERÍA Y BRICOLAJE / HERRAMIENTAS / HERRAMIENTA MANUAL / OTROS (HERRAMIENTA MANUAL) (080405OT)

### Enlaces

enlace	<a href="#">enlace web a EXTRACTOR DE BOMBA DE INYECCION</a>
pdf	<a href="#">manual E051-60120 ES EN</a>
pdf	<a href="#">ISO 9001</a>
pdf	<a href="#">ISO14001</a>
imagen alta resolución - PSD	<a href="#">Foto_60120_1.psd</a>
imagen alta resolución - PSD	<a href="#">Apli_60120_1.psd</a>
imagen alta resolución - PSD	<a href="#">Apli_60120_2.psd</a>
imagen alta resolución - PSD	<a href="#">Cro_60120_1.psd</a>