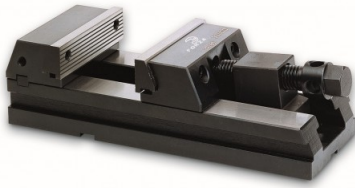


MORDAZA FORZA PERFECT NO GUIADA



Referencia: 30/150X
EAN-13: 8424427238990
Marca: FORZA

A (Longitud): 527
B (Distancia máxima bocas): 325
C: 56



8 424427 238990 >

- Adaptabilidad a piezas irregulares: Gracias a su portabocas oscilante, la mordaza se adapta con facilidad a piezas con geometrías complejas, garantizando un amarre seguro y preciso.
- Efecto descendente de las bocas: Este diseño asegura que la pieza se mantenga firme y perfectamente alineada con la base, lo que mejora la precisión del mecanizado y reduce los errores.
- Mayor versatilidad en el mecanizado: La capacidad de adaptarse a diferentes tipos de piezas y geometrías permite al usuario realizar una amplia gama de trabajos con una sola herramienta, optimizando tiempo y recursos.
- Mejor calidad en el acabado de las piezas: El efecto descendente asegura una sujeción firme, minimizando vibraciones y desviaciones, lo que resulta en un acabado más preciso y de mayor calidad.

Descripción general

La Mordaza Perfect No Guiada es una herramienta de sujeción de alta precisión diseñada para satisfacer las necesidades más exigentes en trabajos de fresado, taladrado y rectificado.

Fabricada con acero de cementación 20MnCr5, esta mordaza ofrece una durabilidad y resistencia excepcionales, garantizando un rendimiento confiable en aplicaciones industriales.

Su diseño sin guiar, combinado con un portabocas oscilante, permite un ajuste preciso a piezas con geometrías irregulares, asegurando un amarre firme y estable.

Las bocas de la mordaza cuentan con un efecto descendente, lo que asegura que la pieza trabajada repose perfectamente en la base o en posición paralela, mejorando así la precisión del mecanizado.

Además, incluye aprietes intercambiables, lo que ofrece flexibilidad y adaptabilidad a diversas operaciones.

El husillo hexagonal y el agujero para la barra de apriete facilitan el ajuste de la mordaza, mientras que los dos juegos de bridas incluidos garantizan una instalación segura y estable sobre mesas ranuradas o puntos cero bajo demanda.

Recomendaciones de uso:

Asegúrese de que la mordaza esté correctamente alineada con la mesa antes de comenzar el mecanizado para evitar desajustes en la pieza trabajada.

Utilice los aprietes intercambiables adecuados según el tipo de pieza que vaya a mecanizar.

Aplique el torque adecuado al husillo hexagonal para garantizar una sujeción firme sin dañar la mordaza.

Verifique que las bocas estén en buen estado antes de cada uso para mantener la precisión del amarre.

En aplicaciones de fresado, utilice siempre el portabocas oscilante para garantizar un amarre seguro de piezas irregulares.

Recomendaciones de mantenimiento:

Limpie la mordaza después de cada uso para eliminar residuos de metal y polvo, lo que prolongará la vida útil de la herramienta.

Lubrique el husillo y los mecanismos de apriete periódicamente para asegurar un funcionamiento suave y sin fricciones.

Revise regularmente el estado de los aprietes y bocas y reemplácelos en caso de desgaste para mantener la precisión y seguridad en el trabajo.

Características

A (Longitud)	527
B (Distancia máxima bocas)	325
C	56
D (Altura base)	51
F	135
H (Anchura)	150
L	32,2
M	83
Bridas	15061
Chaveteros	16
Base	B/150

Acabados

Material	Acero cementado 60HRc; Husillo 40HRc
Acabado	Pavonado

Certificaciones

Garantía	Ilimitada por defecto de fabricación
Certificación	ISO 9001 & ISO 14001

Dimensiones

Peso artículo (kg)	32,80
--------------------	-------

Datos packaging

Unidad de contenido	Pieza
Cantidad de contenido	1
Producto empaquetado: peso (kg)	32,80
Producto empaquetado: largo (cm)	53,00
Producto empaquetado: ancho (cm)	21,00
Producto empaquetado: alto (cm)	13,00
Presentación	Caja de madera

Clasificación

UNSPSC	· Maquinaria y Accesorios para Manufactura y Procesamiento Industrial / Maquinaria, equipo y suministros de procesos industriales / Dispositivos y sistemas de guía, posicionamiento y sujeción / Mordaza de soporte (23153026)
AEOC	· SECTOR FERRETERÍA Y BRICOLAJE / HERRAMIENTAS / MAQUINARIA PARA METAL / OTROS (MAQUINARIA PARA METAL) (080403OT)

Enlaces

enlace	enlace web a MORDAZA PERFECT NO GUIADA
pdf	ISO 9001
pdf	ISO14001
pdf	Manual MI30 ES-EN
imagen alta resolución - PSD	Foto_30_1.psd
imagen alta resolución - PSD	30-150_Cro_1.psd
imagen alta resolución - PSD	30-150_DesP_1.psd
cad	30_150X_Mordaza.prt
cad	30_150X_Mordaza.x_t
cad	30_150X_Mordaza.stp
cad	30_150X_Mordaza.dwg
pdf	ficha técnica_30_150X_Mordaza.pdf