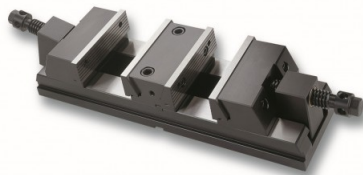


MORDAZA FORZA DOBLE CON BOCA DE 150MM DESCENDENTE



Referencia: 30/150D
EAN-13: 8424427637502
Marca: FORZA

A (Longitud): 493
B (Distancia máxima bocas): 90
B1: 85



- Versatilidad: Su capacidad para sujetar dos piezas a la vez con precisión la convierte en una herramienta versátil, ideal para operaciones de mecanizado complejas.
- Compatibilidad: Diseñada para integrarse perfectamente con cilindros óleoneumáticos, ref. 15080, lo que facilita el automatismo en los procesos de sujeción.
- Mayor productividad: Permite el mecanizado simultáneo de dos piezas, reduciendo significativamente los tiempos de ciclo y aumentando la eficiencia del proceso.
- Ajuste perfecto: Los portabocas oscilantes aseguran que la mordaza se adapte perfectamente a la geometría de las piezas, minimizando errores y optimizando la calidad del producto final.

Descripción general

La mordaza doble con boca de 150 mm descendente es una herramienta de alta precisión, diseñada para optimizar los procesos de mecanizado al permitir el trabajo simultáneo de dos piezas.

Esta mordaza, fabricada en acero de cementación 20MnCr5, ofrece una resistencia y durabilidad excepcionales, asegurando un rendimiento consistente incluso en las aplicaciones más exigentes.

Su diseño compacto y robusto es ideal para talleres que requieren precisión en el posicionamiento de las piezas, así como estabilidad durante el mecanizado.

Los portabocas oscilantes se adaptan automáticamente a la geometría de las piezas, proporcionando un agarre firme y seguro.

Además, esta mordaza es especialmente adecuada para trabajar con cilindros óleoneumáticos, ref. 15080, lo que permite un accionamiento eficiente y sin esfuerzo, reduciendo el tiempo de configuración y aumentando la productividad.

Recomendaciones de uso:

Seleccione siempre la mordaza adecuada para el tamaño y forma de las piezas a mecanizar, asegurando un agarre firme y estable.

Verifique que los portabocas oscilantes estén en buen estado antes de cada uso para garantizar un ajuste preciso y seguro.

Utilice la mordaza en combinación con cilindros óleoneumáticos para mejorar la eficiencia en el proceso de sujeción. Asegúrese de que las piezas estén correctamente alineadas en la mordaza antes de iniciar el mecanizado para evitar desplazamientos y errores.

Realice pruebas de sujeción con piezas de ensayo antes de trabajar con piezas definitivas para calibrar correctamente la mordaza.

Recomendaciones de mantenimiento:

Lubrique regularmente los mecanismos de la mordaza para asegurar un funcionamiento suave y evitar el desgaste prematuro.

Inspeccione visualmente la mordaza después de cada uso para detectar posibles desgastes, daños o residuos que puedan afectar su rendimiento.

Almacene la mordaza en un lugar seco y limpio cuando no esté en uso para prevenir la corrosión y prolongar su vida.

útil.

Características

A (Longitud)	493
B (Distancia máxima bocas)	90
B1	85
C	56
D	51
H (Anchura)	150
Chaveteros	16
Bridas	15061

Acabados

Material	Acero cementado 60HRc; Husillo 40HRc
Acabado	Pavonado

Certificaciones

Garantía	Ilimitada por defecto de fabricación
Certificación	ISO 9001 & ISO 14001

Dimensiones

Peso artículo (kg)	40,00
--------------------	-------

Datos packaging

Unidad de contenido	Pieza
Cantidad de contenido	1
Producto empaquetado: peso (kg)	40,00
Producto empaquetado: largo (cm)	47,00
Producto empaquetado: ancho (cm)	18,00
Producto empaquetado: alto (cm)	13,00
Presentación	Caja de madera

Clasificación

UNSPSC	· Maquinaria y Accesorios para Manufactura y Procesamiento Industrial / Maquinaria, equipo y suministros de procesos industriales / Dispositivos y sistemas de guía, posicionamiento y sujeción / Mordaza de soporte (23153026)
AECOC	· SECTOR FERRETERÍA Y BRICOLAJE / HERRAMIENTAS / MAQUINARIA PARA METAL / OTROS (MAQUINARIA PARA METAL) (080403OT)

Enlaces

enlace	enlace web a MORDAZA DOBLE 150mm
pdf	ISO 9001
pdf	ISO14001
imagen alta resolución - PSD	Foto_30D_1.psd
imagen alta resolución - PSD	30150D_cro_1.psd
imagen alta resolución - PSD	30150D_cro_2.psd
imagen alta resolución - PSD	30200D_cro_1.psd
cad	30_150D_Mordaza.prt
cad	30_150D_Mordaza.stp
cad	30_150D_Mordaza.x_t
cad	30_150D_Mordaza.dwg
pdf	ficha técnica_30_150D_Mordaza.pdf