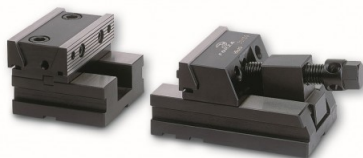


## MORDAZA PARTIDA FORZA PARA GRANDES PIEZAS



Referencia: 30/200P  
 EAN-13: 8424427459906  
 Marca: FORZA

C: 66  
 D (Longitud): 61  
 P (Distancia máxima bocas): 190



- Versatilidad en la sujeción: Gracias a su parte fija reversible, la mordaza ofrece dos posiciones de amarre, permitiendo al usuario adaptarse a una variedad de tamaños y configuraciones de piezas, lo que optimiza el proceso de mecanizado.
- Durabilidad y resistencia: Fabricada en acero de cementación 20MnCr5, la mordaza garantiza una larga vida útil y un excelente rendimiento en entornos de trabajo exigentes, reduciendo la necesidad de reemplazos frecuentes.
- Mayor precisión en el mecanizado: Las bocas con efecto descendente aseguran que las piezas se mantengan firmemente en su lugar, lo que minimiza errores y mejora la calidad del acabado del producto final.
- Ahorro de tiempo y recursos: Al incluir 2 juegos de bridas y ofrecer aprietes intercambiables, el usuario puede realizar cambios rápidos y sencillos, reduciendo los tiempos de configuración y aumentando la eficiencia operativa.

### Descripción general

La mordaza partida para grandes piezas es una herramienta de sujeción de alta precisión diseñada específicamente para el mecanizado de piezas de gran tamaño.

Fabricada con acero de cementación 20MnCr5, esta mordaza ofrece una durabilidad excepcional y una resistencia óptima al desgaste, lo que garantiza una larga vida útil incluso en las condiciones de trabajo más exigentes.

Su diseño incluye una parte fija reversible, lo que permite al usuario disponer de dos posiciones de amarre distintas, aumentando así la versatilidad y eficiencia del proceso de sujeción.

Además, cuenta con aprietes intercambiables que facilitan la adaptación a diferentes tamaños y formas de piezas, y sus bocas con efecto descendente aseguran una sujeción firme y estable, evitando cualquier desplazamiento durante el mecanizado.

Este conjunto incluye 2 juegos de bridas, lo que añade un valor adicional y completa un sistema de sujeción integral para operaciones de mecanizado de alta precisión.

### Recomendaciones de uso

Antes de utilizar la mordaza, asegúrese de que todas las superficies de contacto estén limpias y libres de escombros para garantizar una sujeción óptima.

Utilice las dos posiciones de amarre según las dimensiones y características de la pieza a mecanizar, seleccionando la que mejor se adapte a sus necesidades.

Aproveche los aprietes intercambiables para adaptarse a diferentes formas y tamaños de piezas, asegurando siempre una sujeción firme.

Aplique una fuerza de apriete adecuada para evitar dañar la pieza o la mordaza, sin comprometer la estabilidad del amarre.

Inspeccione regularmente las bridas y reemplácelas cuando muestren signos de desgaste para mantener un rendimiento óptimo.

### Recomendaciones de mantenimiento

Lubrique las partes móviles de la mordaza regularmente para evitar el desgaste prematuro y asegurar un funcionamiento suave.

Almacene la mordaza en un lugar seco y limpio cuando no esté en uso para prevenir la oxidación y la corrosión del acero.

Realice una inspección periódica de la mordaza para detectar cualquier daño o desgaste, y realice las reparaciones necesarias antes de continuar su uso.

### Características

C	66
D (Longitud)	61
P (Distancia máxima bocas)	190
Q	140
R (Altura base)	63
S	44
T (Anchura)	22
X	26
Y	58
Chaveteros	16
Bridas	2001261

### Acabados

Material	Acero cementado 60HRc; Husillo 40HRc
Acabado	Pavonado

### Certificaciones

Garantía	Ilimitada por defecto de fabricación
Certificación	ISO 9001 & ISO 14001

### Dimensiones

Peso artículo (kg)	44,40
--------------------	-------

### Datos packaging

Unidad de contenido	Pieza
Cantidad de contenido	1
Producto empaquetado: peso (kg)	44,40
Producto empaquetado: largo (cm)	53,00
Producto empaquetado: ancho (cm)	21,00
Producto empaquetado: alto (cm)	13,00
Presentación	Caja de madera

### Clasificación

UNSPSC	· Maquinaria y Accesorios para Manufactura y Procesamiento Industrial / Maquinaria, equipo y suministros de procesos industriales / Dispositivos y sistemas de guía, posicionamiento y sujeción / Mordaza de soporte (23153026)
AECOC	· SECTOR FERRETERÍA Y BRICOLAJE / HERRAMIENTAS / MAQUINARIA PARA METAL / OTROS (MAQUINARIA PARA METAL) (080403OT)

## Enlaces

enlace	<a href="#">enlace web a MORDAZA PARA GRANDES PIEZAS</a>
pdf	<a href="#">ISO 9001</a>
pdf	<a href="#">ISO14001</a>
imagen alta resolución - PSD	<a href="#">Foto_30P_1.psd</a>
imagen alta resolución - PSD	<a href="#">30-150P_Cro_1.psd</a>
imagen alta resolución - PSD	<a href="#">30-150P_Croquis_2.psd</a>
imagen alta resolución - PSD	<a href="#">Apli_30P_2.psd</a>
imagen alta resolución - PSD	<a href="#">Apli_30P_1.psd</a>
imagen alta resolución - PSD	<a href="#">Apli_30P_3.psd</a>
imagen alta resolución - PSD	<a href="#">Cro_30P_2.psd</a>
imagen alta resolución - PSD	<a href="#">Foto_30P_2.psd</a>
cad	<a href="#">30_200P_Mordaza.prt</a>
cad	<a href="#">30_200P_Mordaza.x_t</a>
cad	<a href="#">30_200P_Mordaza.stp</a>
cad	<a href="#">30_200P_Mordaza.dwg</a>
pdf	<a href="#">ficha técnica 30_200P_Mordaza_2Planos.pdf</a>
pdf	<a href="#">ficha técnica 30_200P_Mordaza.pdf</a>
pdf	<a href="#">ficha técnica 30_200P_Mordaza_Doble.pdf</a>