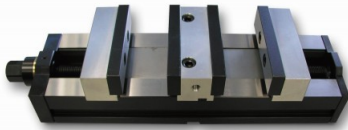


MORDAZA FORZA GEMELA AUTOCENTRANTE PORTABOCAS DE ALUMINIO



Referencia: CFB125
EAN-13: 8424427046212
Marca: FORZA

A (Longitud): 435
B (Distancia máxima bocas): 100
Anchura: 125



- Mecanismo autocentrante que garantiza un centrado preciso de la pieza en cada uso, lo que mejora la calidad del trabajo y reduce el riesgo de errores.
- Construcción robusta en acero de cementación 20MnCr5 y bocas templadas, proporcionando una larga vida útil incluso bajo condiciones de uso intensivo.
- Mayor seguridad y precisión en el amarre de piezas, lo que se traduce en acabados de alta calidad en los procesos de mecanizado.
- Reducción del tiempo de ajuste y centrado de las piezas, optimizando la productividad y la eficiencia en el taller.

Descripción general

La mordaza gemela autocentrante con portabocas de aluminio es una herramienta de sujeción de alta precisión, diseñada para garantizar la estabilidad y el centrado perfecto de las piezas durante procesos de mecanizado. Esta mordaza se caracteriza por su capacidad autocentrante, lo que significa que, al ajustarse, las bocas se alinean automáticamente en el centro, asegurando un amarre simétrico y equilibrado. El cuerpo de la mordaza, así como las bocas, están fabricados en acero de cementación 20MnCr5, lo que proporciona una durabilidad y resistencia excepcionales, incluso en entornos industriales exigentes. Las bocas rectas templadas a una dureza HRC aseguran un agarre firme de la pieza, minimizando el riesgo de deslizamientos o movimientos durante el trabajo. Además, el husillo cuenta con una posición fija, lo que facilita un manejo más cómodo y seguro, manteniendo constante la longitud total de la mordaza al abrirla. Este diseño permite que la mordaza se utilice con bridas o sistemas de punto cero, dependiendo de las necesidades específicas del cliente, aunque las bridas no están incluidas en el suministro estándar.

Recomendaciones de uso:

Asegúrese de que la mordaza esté bien alineada en la máquina antes de iniciar el trabajo. Ajuste las bocas con firmeza, pero sin exceder el torque recomendado, para evitar dañar las piezas de trabajo. Utilice siempre las bocas adecuadas para el tipo de pieza que está trabajando, asegurando un agarre seguro y sin deformaciones. Para amarrar piezas con formas irregulares, considere el uso de adaptadores que se ajusten mejor a la geometría de la pieza. Si se emplea el sistema de punto cero, asegúrese de que esté correctamente calibrado para evitar desalineaciones.

Recomendaciones de mantenimiento:

Lubrique el husillo y las partes móviles de la mordaza regularmente para garantizar un funcionamiento suave y prolongar su vida útil. Limpie las bocas y el cuerpo de la mordaza después de cada uso para evitar la acumulación de residuos que puedan afectar su precisión. Inspeccione periódicamente la mordaza para detectar cualquier signo de desgaste o daño, y realice las reparaciones necesarias de inmediato para mantener la herramienta en condiciones óptimas.

Características

A (Longitud)	435
B (Distancia máxima bocas)	100
Anchura	125
Altura base	57
Chaveteros	16
Bridas	12561

Acabados

Material	Acero cementado 60HRc; Aluminio
Acabado	Pavonado

Certificaciones

Garantía	Ilimitada por defecto de fabricación
Certificación	ISO 9001 & ISO 14001

Dimensiones

Peso artículo (kg)	20,00
--------------------	-------

Datos packaging

Unidad de contenido	Pieza
Cantidad de contenido	1
Producto empaquetado: peso (kg)	20,00
Producto empaquetado: largo (cm)	47,00
Producto empaquetado: ancho (cm)	18,00
Producto empaquetado: alto (cm)	13,00
Presentación	Caja de madera

Clasificación

UNSPSC	· Maquinaria y Accesorios para Manufactura y Procesamiento Industrial / Maquinaria, equipo y suministros de procesos industriales / Dispositivos y sistemas de guía, posicionamiento y sujeción / Mordaza de soporte (23153026)
AECOC	· SECTOR FERRETERÍA Y BRICOLAJE / HERRAMIENTAS / MAQUINARIA PARA METAL / OTROS (MAQUINARIA PARA METAL) (080403OT)

Enlaces

enlace	enlace web a MORDAZA CON PORTABOCAS DE ALUMINIO
pdf	ISO 9001
pdf	ISO14001
imagen alta resolución - PSD	Foto_CFB_1.psd
imagen alta resolución - PSD	Cro_CFB_1.psd
imagen alta resolución - PSD	Cro_CFB_2.psd
cad	CFB_125_Mordaza.x_t
cad	CFB_125_Mordaza.dwg
cad	CFB_125_Mordaza.stp
cad	CFB_125_Mordaza.prt
pdf	manual CFB 125 Mordaza