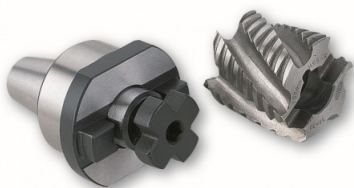


## PORTAFRESAS FORZA CON CHAVETERO



Referencia: 715222  
EAN-13: 8424427110357  
Marca: FORZA

Diámetro rosca: 22  
Cabezal: CAFN5



- Alta precisión en la sujeción: El diseño con chavetero asegura que la fresa se mantenga en su posición exacta durante el fresado, reduciendo al mínimo cualquier deslizamiento o movimiento no deseado.
- Compatibilidad y versatilidad: Al ser parte de los cabezales completos con 3, 4 y 5 arrastradores, este portafresas es compatible con una amplia gama de máquinas y herramientas de fresado, adaptándose a diversas necesidades de fabricación.
- Mejora en la calidad de los acabados: La precisión en la sujeción permite obtener acabados más finos y detallados, lo que es fundamental en trabajos donde la exactitud es crucial.
- Reducción de tiempos muertos: Al minimizar el riesgo de deslizamientos y errores durante el fresado, se disminuye la necesidad de ajustes y correcciones, optimizando así el tiempo de trabajo.

### Descripción general

El portafresas con chavetero es una herramienta esencial en operaciones de fresado, especialmente diseñada para sujetar firmemente fresas y asegurar una transmisión de potencia eficiente desde la máquina a la fresa. Este tipo de portafresas está equipado con un chavetero, una ranura mecanizada que permite la inserción de una chaveta para garantizar que la fresa no gire o se desplace durante el proceso de corte. Este mecanismo de sujeción es particularmente útil en operaciones donde se requieren altos niveles de precisión y estabilidad. Los portafresas con chavetero son componentes cruciales en cabezales completos de 3, 4 y 5 arrastradores, lo que permite una amplia versatilidad y compatibilidad con diferentes tipos de fresas y máquinas fresadoras.

### Recomendaciones de uso

Asegúrese de que el portafresas sea compatible con la máquina fresadora y la fresa que se va a utilizar. Inserte la chaveta correctamente en el chavetero para garantizar una sujeción firme. Verifique que todos los arrastradores estén bien ajustados y alineados antes de iniciar la operación. Realice pruebas de funcionamiento en vacío para asegurarse de que no haya movimientos indeseados. Use siempre equipo de protección personal adecuado al operar con el portafresas y la fresadora.

### Recomendaciones de mantenimiento

Limpieza regular: Después de cada uso, limpie el portafresas para eliminar residuos de metal o lubricante que puedan afectar su funcionamiento. Inspección periódica: Revise el estado del chavetero y de la chaveta para detectar cualquier signo de desgaste o daño que pueda comprometer la precisión. Lubricación adecuada: Aplique lubricante en las superficies de contacto para evitar la corrosión y asegurar un funcionamiento suave y sin fricciones.

### Características

|                |       |
|----------------|-------|
| Diámetro rosca | 22    |
| Cabezal        | CAFN5 |

## Acabados

|          |                        |
|----------|------------------------|
| Material | Acero templado         |
| Acabado  | Rectificado y pavonado |

## Certificaciones

|               |                                      |
|---------------|--------------------------------------|
| Garantía      | Ilimitada por defecto de fabricación |
| Certificación | ISO 9001 & ISO 14001                 |

## Datos packaging

|                                  |                   |
|----------------------------------|-------------------|
| Unidad de contenido              | Pieza             |
| Cantidad de contenido            | 1                 |
| Producto empaquetado: largo (cm) | 8,00              |
| Producto empaquetado: ancho (cm) | 12,00             |
| Presentación                     | Bolsa de plástico |

## Clasificación

|        |  |
|--------|--|
| UNSPSC | · Maquinaria y Accesorios para Manufactura y Procesamiento Industrial / Equipo y maquinaria de procesamiento de madera y aserrado / Terminadoras de madera y accesorios / Porta cuchillas (23232001) |
| AECOC  | · SECTOR FERRETERÍA Y BRICOLAJE / HERRAMIENTAS / ACCESORIOS Y CONSUMIBLES DE HERRAMIENTAS / FRESAS (08040807)  |

## Enlaces

|                              |  |
|------------------------------|--|
| enlace                       | <a href="#">enlace web a PORTAFRESAS CON CHAVETERO</a> |
| pdf                          | <a href="#">ISO14001</a>                               |
| pdf                          | <a href="#">ISO 9001</a>                               |
| imagen alta resolución - PSD | <a href="#">Foto_714000_2.psd</a>                      |
| imagen alta resolución - PSD | <a href="#">Foto_714000_1.psd</a>                      |