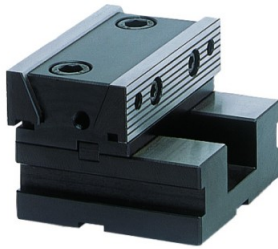


## PARTE FIJA DE LA MORDAZA PARTIDA FORZA PARA GRANDES PIEZAS



Referencia: 30/100PF  
 EAN-13: 8424427063905  
 Marca: FORZA

C (Altura): 33,5  
 Q (Longitud): 90  
 T: 16



- **Durabilidad Superior:** Gracias a su fabricación en acero de cementación 20MnCr5, esta parte fija ofrece una vida útil prolongada, resistiendo el desgaste y manteniendo su integridad estructural incluso bajo condiciones de trabajo exigentes.
- **Flexibilidad de Uso:** La reversibilidad de la parte fija permite dos posiciones de amarre distintas, adaptándose a diferentes requerimientos de sujeción y facilitando el manejo de piezas de diversas formas y tamaños.
- **Mayor Productividad:** Al permitir un ajuste rápido y eficiente a diferentes tipos de piezas, se reducen los tiempos de configuración y se mejora la eficiencia en los procesos de mecanizado, lo que se traduce en un aumento de la productividad.
- **Reducción de Costos:** La durabilidad y la capacidad de adaptación de la mordaza minimizan la necesidad de reemplazos frecuentes y de adquisición de múltiples sistemas de sujeción, lo que conlleva una reducción en los costos operativos a largo plazo.

### Descripción general

La Parte Fija de la Mordaza Partida para Grandes Piezas es un componente esencial diseñado para el mecanizado de piezas de gran tamaño, ofreciendo una solución robusta y versátil en procesos industriales.

Este componente está fabricado con acero de cementación 20MnCr5 lo que garantiza una alta durabilidad y resistencia al desgaste en condiciones de uso intensivo.

Su diseño reversible permite dos posiciones de amarre, lo que brinda mayor flexibilidad y adaptabilidad en diversas aplicaciones.

Además, cuenta con aprietes intercambiables, permitiendo a los usuarios ajustar el sistema de sujeción según las necesidades específicas del trabajo, mejorando así la precisión y eficiencia del proceso de mecanizado.

### Recomendaciones de Uso

Asegúrese de seleccionar la posición de amarre adecuada para la pieza que va a mecanizar, aprovechando la reversibilidad de la parte fija.

Verifique que los aprietes intercambiables estén correctamente instalados y ajustados antes de comenzar el mecanizado.

Utilice siempre la mordaza en combinación con otros componentes de sujeción adecuados para garantizar la estabilidad de la pieza durante el proceso.

Inspeccione regularmente el estado de la parte fija y de los aprietes para asegurar un rendimiento óptimo y evitar desgastes prematuros.

Adapte la fuerza de sujeción según el material de la pieza a trabajar para evitar deformaciones o daños innecesarios.

### Recomendaciones de Mantenimiento

**Limpieza Regular:** Mantenga la parte fija libre de virutas y residuos de mecanizado que puedan afectar su funcionamiento y precisión. Limpie con un paño seco y, si es necesario, utilice aire comprimido para eliminar partículas pequeñas.

**Lubricación Adecuada:** Aplique un lubricante apropiado en las áreas de contacto y los mecanismos móviles de la mordaza para reducir el desgaste y prolongar la vida útil del componente.

**Inspección Periódica:** Realice inspecciones regulares para detectar cualquier signo de desgaste o daño en la parte

fija. Reemplace los componentes dañados de inmediato para evitar problemas mayores en el futuro.

### Características

C (Altura)	33,5
Q (Longitud)	90
T	16
Chaveteros	12
Bridas	1251261

### Acabados

Material	Acero cementado 60HRc; Husillo 40HRc
Acabado	Pavonado

### Certificaciones

Garantía	Ilimitada por defecto de fabricación
Certificación	ISO 9001 & ISO 14001

### Dimensiones

Peso artículo (kg)	4,60
--------------------	------

### Datos packaging

Unidad de contenido	Pieza
Cantidad de contenido	1
Producto empaquetado: peso (kg)	4,60
Producto empaquetado: largo (cm)	40,00
Producto empaquetado: ancho (cm)	17,00
Producto empaquetado: alto (cm)	12,00
Presentación	Caja de cartón

### Clasificación

UNSPSC	· Maquinaria y Accesorios para Manufactura y Procesamiento Industrial / Maquinaria, equipo y suministros de procesos industriales / Dispositivos y sistemas de guía, posicionamiento y sujeción / Mordaza de soporte (23153026)
AECOC	· SECTOR FERRETERÍA Y BRICOLAJE / HERRAMIENTAS / MAQUINARIA PARA METAL / OTROS (MAQUINARIA PARA METAL) (0804030T)

## Enlaces

enlace	<a href="#">enlace web a 30PF</a>
pdf	<a href="#">ISO 9001</a>
pdf	<a href="#">ISO14001</a>
imagen alta resolución - PSD	<a href="#">Foto_30P_1.psd</a>
imagen alta resolución - PSD	<a href="#">Foto_30P_2.psd</a>
imagen alta resolución - PSD	<a href="#">30-150P_Cro_1.psd</a>
imagen alta resolución - PSD	<a href="#">30-150P_Croquis_2.psd</a>
imagen alta resolución - PSD	<a href="#">Apli_30P_1.psd</a>
imagen alta resolución - PSD	<a href="#">Apli_30P_2.psd</a>
imagen alta resolución - PSD	<a href="#">Apli_30P_3.psd</a>