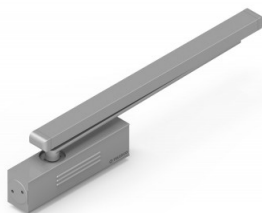


TELESCO Pro 2700



Referencia: TAD2703T.NE
EAN-13: 8435032115484
Marca: Telesco

Variante: TAD2703T.NE

- Cierrapuertas con sistema de leva
- No guarda mano, adecuado para posición de instalación normal e invertida
- Control hidráulico del cierre de la puerta
- Marcado CE para productos de la construcción
- Apertura suave: Elevada disminución de la resistencia durante la apertura



Descripción general

Cierrapuertas aéreo reversible con altas prestaciones y eficiencia

Características Técnicas

Cierrapuertas hidráulico con mecanismo de leva diseñado para instalaciones de ámbito institucional.

Guía de mínima proyección y alto componente estético al no presentar ninguna fijación a la vista.

Componentes de alta calidad. Cuerpo fabricado en aluminio. Brazo y componentes internos en acero de alta calidad.

Fuerza de cierre fija EN3.

Certificado CE según la Norma Europea EN 1154.

Certificado nº 1121 - CPR - AD5440

Clasificación CE

- Posición Normal e Invertida (lado bisagras)

4 8 3 1 1 3

- Posición Normal e Invertida (lado contrario bisagras)

3 8 3 1 1 3

En sistemas de seguridad contra el fuego no deberá instalarse el cierrapuertas en fuerza EN 2.

Homologado contra el fuego según la Norma Europea EN 1634-1.

Control hidráulico del cierre de la puerta. Velocidad de cierre regulable mediante válvula desde 180° a 15°.

Control del golpe final mediante válvula desde 15° a 0°.

Alto rendimiento. Gran eficacia de cierre debido a la incorporación de rodamientos de aguja.

Cierrapuertas Termoestable. El tiempo de cierre se mantiene constante sometido a temperaturas entre -15°C y +40°C.

Seguridad ante cierres forzados gracias a su válvula de sobrepresión.

Retenedor Regulable. Sistema de retención regulable en cualquier ángulo (opcional).

Fácil instalación. Cierrapuertas reversible aplicable a puertas de madera, aluminio, PVC, etc.

Amplia gama de colores. Disponible en los acabados Blanco (BL), Bronce (BR), Negro (NE), Oro (OR) y Plata (PL).

Embalaje

Cierrapuertas embalado en caja unitaria debidamente identificada.

Módulo de 4 unidades.

ESPECIFICACIONES

Cierrapuertas con sistema de leva

No guarda mano, adecuado para posición de instalación normal e invertida

Control hidráulico del cierre de la puerta

Marcado CE para productos de la construcción

Apertura suave: Elevada disminución de la resistencia durante la apertura

Características

Variante	TAD2703T.NE
Acabado Cierrapuertas	Negro
Retenedor	Sí

Datos packaging

Unidad de contenido	Pieza
Cantidad de contenido	1

Enlaces

pdf	certification1
pdf	certification2
pdf	omanual1
pdf	omanual2