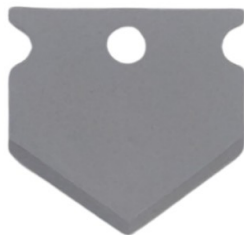


## Recambio de cuchilla Cortatubo de plástico FAHER



Referencia: FRCU  
 EAN-13: 8427429665108  
 Marca: FAHER

- **Cortes precisos:** La cuchilla de recambio garantiza cortes precisos y uniformes en tubos de poliuretano y poliamida, lo que ayuda a evitar desperdicios de material y a mejorar la calidad de las piezas cortadas.
- **Mayor durabilidad:** Esta cuchilla está fabricada con materiales de alta calidad que proporcionan una mayor resistencia al desgaste, lo que prolonga su vida útil y reduce la necesidad de reemplazos frecuentes.
- **Ahorro de tiempo y dinero:** Gracias a la precisión de los cortes, se evitan errores y retrabajos, lo que conduce a un ahorro significativo de tiempo y materiales.
- **Facilidad de uso:** La cuchilla de recambio se adapta fácilmente al cortatubos, lo que hace que su instalación y uso sean simples y rápidos, incluso para usuarios sin experiencia previa.

### Descripción general

Una cuchilla de recambio para cortatubos específicamente diseñada para cortar tubos de poliuretano y poliamida. Esta herramienta permite realizar cortes precisos y limpios en tubos fabricados con estos materiales, asegurando una óptima eficiencia en el proceso de corte.

### Recomendaciones de uso:

Verificar compatibilidad: Antes de usar la cuchilla de recambio, asegúrese de que sea compatible con el modelo y tipo de cortatubos que está utilizando.

Aplicar la presión adecuada: Al realizar los cortes, aplique una presión constante pero moderada para evitar dañar tanto la cuchilla como el tubo.

Utilizar en superficies limpias: Antes de cortar, asegúrese de que la superficie del tubo esté limpia y libre de suciedad o partículas que puedan afectar la calidad del corte.

Realizar mantenimiento del cortatubos: Revise periódicamente el estado del cortatubos, asegurándose de que esté bien ajustado y lubricado para obtener resultados óptimos.

Almacenamiento adecuado: Guarde la cuchilla de recambio en un lugar seco y seguro, lejos de la humedad y el polvo, cuando no esté en uso.

### Recomendaciones de mantenimiento:

Limpieza regular: Después de cada uso, limpie la cuchilla con un paño suave para eliminar cualquier residuo o acumulación de polvo.

Afilado periódico: Si nota que la cuchilla comienza a mostrar signos de desgaste, afílela suavemente siguiendo las instrucciones del fabricante.

Inspección visual: Realice inspecciones visuales regulares para verificar si hay daños o desgaste excesivo en la cuchilla, y reemplace la cuchilla si es necesario.

### Sectores industriales de aplicación:

Industria automotriz.

Industria de la construcción.

Sector de fabricación de muebles y accesorios.

Industria aeroespacial.

Sector médico y de dispositivos médicos.

Industria textil y de confección.

Sector de equipos deportivos y de recreación.

Industria electrónica y de comunicaciones.

### Características

Corte tubería poliamida	Si
Corte tubería poliuretano	Si

### Certificaciones

Garantía	3 Años
----------	--------

### Datos packaging

Unidad de contenido	Pieza
Cantidad de contenido	1.00
Presentación	CAJA