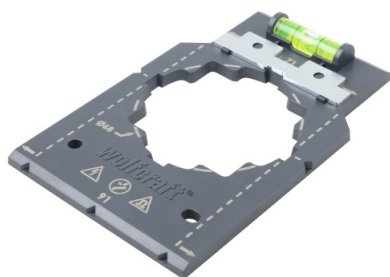


## Plantilla para marcar y alinear



Referencia: 5975000  
 EAN-13: 4006885597501  
 Marca: Wolfcraft

Designación: Plantilla para marcar y alinear

- Nivel de burbuja que permite una alineación sencilla de la plantilla para marcar con exactitud la posición del taladro, así como para la alineación de las cajas de instalación y los insertos
- Marcas de 71 y 91 mm para transferir cómodamente las distancias correctas entre dos cajas de instalación, así como cajas de enchufe y cajas de TV o red
- Manual de instrucciones paso a paso con ilustraciones para el uso correcto de la plantilla para una instalación cómoda y segura

### Descripción general

#### Descripción del producto

La plantilla para marcar y alinear ha sido especialmente desarrollada para el montaje rápido y sin errores de cajas de instalación eléctrica y de sus correspondientes insertos en obra en seco. También puede utilizarse en paredes de ladrillo.

La plantilla cuenta con un lado de 71 mm y con las marcas correspondientes, y permite transferir las distancias correctas entre dos cajas de instalación tanto en la primera instalación como en las ampliaciones. Si requiere una distancia de 91 mm entre las cajas de enchufe y las cajas de TV y red, también tiene a su disposición un lado de dichas dimensiones.

Con el nivel de burbuja puede alinear la plantilla de manera fiable, lo cual le permite marcar con exactitud las posiciones del taladro. Si lleva a cabo la alineación de las cajas de instalación y los insertos con posterioridad, la plantilla también le ayuda a lograr un posicionamiento exacto.

Para facilitar la alineación controlada y el atornillado cómodo de la caja de enchufe para pared hueca en el taladro, el ayudante inteligente cuenta con dos alojamientos. En estos se ajustan las cabezas de tornillo de las cajas de enchufe para pared hueca para realizar una conexión provisional: alinear, atornillar y listo.

Después de fijar la caja de enchufe para pared hueca, se utiliza el tope de metal apto para este uso. En combinación con el lado trasero magnético de la plantilla, podrá alinear los insertos metálicos de las cajas de enchufe y de los interruptores de manera correcta y sin esfuerzo y atornillarlos a continuación. La plantilla ofrece soluciones incluso para las especificaciones de cada país gracias a la versión estandarizada de los insertos de las cajas de enchufe. El manual de instrucciones con ilustraciones le guía paso a paso en la realización de una instalación segura y cómoda y le ayuda a posicionar correctamente los agujeros de las instalaciones de ampliación.

Una herramienta indispensable para la instalación ópticamente impecable de interruptores y cajas de enchufe, que no le fallará en ninguno de sus proyectos gracias a su fabricación en plástico resistente.

#### Instrucciones de uso

Antes de comenzar los trabajos, asegúrese de que no haya tensión y tenga en cuenta las normas de seguridad específicas de su país (p. ej. en Alemania: DIN VDE 0105).

#### Características

Designación	Plantilla para marcar y alinear
Longitud(es) de trabajo	91 / 71 mm
Longitud de trabajo	91 mm 71 mm

### Datos packaging

Unidad de contenido	Pieza
Cantidad de contenido	1.00
Producto empaquetado: largo (cm)	5,00
Producto empaquetado: ancho (cm)	11,00
Producto empaquetado: alto (cm)	20,00