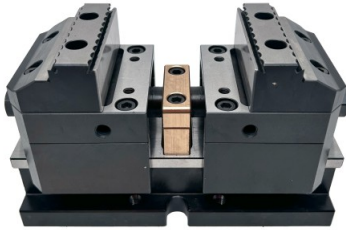


## MORDAZA AUTOCENTRANTE PARA 5 EJES PUNTO CERO



Referencia: 24/75A0  
EAN-13: 8424427194791  
Marca: FORZA

Longitud cuerpo (A): 192  
POS. 1A - Apertura (B min): 6  
POS. 1A - Apertura (B Max): 60

- Versatilidad: 4 mordazas en 1: Los portabocas tienen 2 o 3 posiciones y son reversibles (un lado dentado y otro liso) .
- Modular: Cuenta con accesorios como portabocas para aceros templados y bocas para redondos.
- Durabilidad: Husillo trapezoidal completamente protegido. El soporte husillo central es de bronce.
- Sin estación de premarcaje: Bocas de F522 a 60HRc. Altura de pieza a amarrar 3mm. Amarre punto cero o bridas.

### Descripción general

Mordaza autocentrante para máquinas 5 ejes. Solución profesional versátil y muy flexible.  
Fabricado en material de cementación DIN 14CrMo13  
Cuerpos y portabocas Dureza 60HRc.  
Completamente rectificada. Tolerancias de acabado de 0,02 mm.  
Apriete de 2 Ton

### Características

Longitud cuerpo (A)	192
POS. 1A - Apertura (B min)	6
POS. 1A - Apertura (B Max)	60
POS. 1B - Apertura (B min)	60
POS. 1B - Apertura (B Max)	110
POS. 2A - Apertura(B min)	60
POS. 2A - Apertura (B Max)	110
POS. 2B - Apertura(B min)	110
POS. 2B - Apertura (B Max)	155
Altura portabocas C	28
Altura cuerpo y carro D	90
Altura cuerpo H	50
Anchura portabocas E	75
Anchura cuerpo F	70
Anchura canal T	13
POSICIONES CHAVETERO	2
PASO PUNTO CERO	52

### Certificaciones

Garantía	Ilimitada por defecto de fabricación
Certificación	ISO 9001 & ISO 14001

## Dimensiones

Peso artículo (kg)	9,20
--------------------	------

## Datos packaging

Unidad de contenido	Pieza
---------------------	-------

Cantidad de contenido	1
-----------------------	---

Producto empaquetado: peso (kg)	9,20
---------------------------------	------

## Enlaces

enlace	<a href="#">enlace web a MORDAZA AUTOCENTRANTE PARA 5 EJES PUNTO CERO</a>
--------	---

cad	<a href="#">24_75_Boca_Pos1_15_60.stp</a>
-----	---

cad	<a href="#">24_75_Boca_Pos2_110_155.stp</a>
-----	---

cad	<a href="#">24_75_Boca_Pos1_15_60.x_t</a>
-----	---

cad	<a href="#">24_75_Boca_Pos2_110_155.x_t</a>
-----	---

cad	<a href="#">24_75_Boca_Pos1_15_60.prt</a>
-----	---

cad	<a href="#">24_75_Boca_Pos2_110_155.prt</a>
-----	---