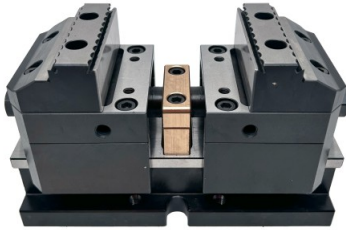


MORDAZA AUTOCENTRANTE PARA 5 EJES PUNTO CERO



Referencia: 24/100A1
EAN-13: 8424427570533
Marca: FORZA

Longitud cuerpo (A): 374
POS. 1A - Apertura (B min): 8
POS. 1A - Apertura (B Max): 134



- Versatilidad: 4 mordazas en 1: Los portabocas tienen 2 o 3 posiciones y son reversibles (un lado dentado y otro liso) .
- Modular: Cuenta con accesorios como portabocas para aceros templados y bocas para redondos.
- Durabilidad: Husillo trapezoidal completamente protegido. El soporte husillo central es de bronce.
- Sin estación de premarcaje: Bocas de F522 a 60HRc. Altura de pieza a amarrar 3mm. Amarre punto cero o bridas.

Descripción general

Mordaza autocentrante para máquinas 5 ejes. Solución profesional versátil y muy flexible.
Fabricado en material de cementación DIN 14CrMo13
Cuerpos y portabocas Dureza 60HRc.
Completamente rectificada. Tolerancias de acabado de 0,02 mm.
Apriete de 2 Ton

Características

Longitud cuerpo (A)	374
POS. 1A - Apertura (B min)	8
POS. 1A - Apertura (B Max)	134
POS. 1B - Apertura (B min)	72
POS. 1B - Apertura (B Max)	254
POS. 2A - Apertura(B min)	68
POS. 2A - Apertura (B Max)	198
POS. 2B - Apertura(B min)	132
POS. 2B - Apertura (B Max)	318
Altura portabocas C	33
Altura cuerpo y carro D	105
Altura cuerpo H	60
Anchura portabocas E	100
Anchura cuerpo F	115
Anchura canal T	13
POSICIONES CHAVETERO	3
PASO PUNTO CERO	96

Certificaciones

Garantía	Ilimitada por defecto de fabricación
Certificación	ISO 9001 & ISO 14001

Dimensiones

Peso artículo (kg)	24,00
--------------------	-------

Datos packaging

Unidad de contenido	Pieza
---------------------	-------

Cantidad de contenido	1
-----------------------	---

Producto empaquetado: peso (kg)	24,00
---------------------------------	-------

Enlaces

enlace	enlace web a MORDAZA AUTOCENTRANTE PARA 5 EJES PUNTO CERO
--------	---

cad	24_100_Mordaza_L_1A_8-134.stp
-----	---

cad	24_100_Mordaza_L_2B_132-258.stp
-----	---

cad	24_100_Mordaza_L_1A_8-134.x_t
-----	---

cad	24_100_Mordaza_L_2B_132-258.x_t
-----	---

cad	24_100_Mordaza_L_2B_132-258.prt
-----	---

cad	24_100_Mordaza_L_1A_8-134.prt
-----	---